

# CENÍK - STAVEBNÍ IZOLACE

Tepelné, zvukové a protipožární izolace

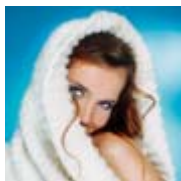


Platnost ceníku od 1. 4. 2006  
Stavební výrobky jsou ve shodě s požadavky EU

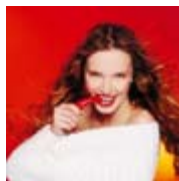
## ROCKWOOL®

Ceník technických izolací najdete v samostatném katalogu

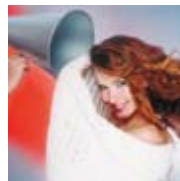
# Přednosti kamenné vlny Rockwool



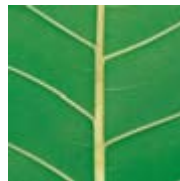
Hřeje



Nehoří



Tlumí hluk



Dýchá



Nepřijímá  
vlhkost



Šetrná  
k přírodě



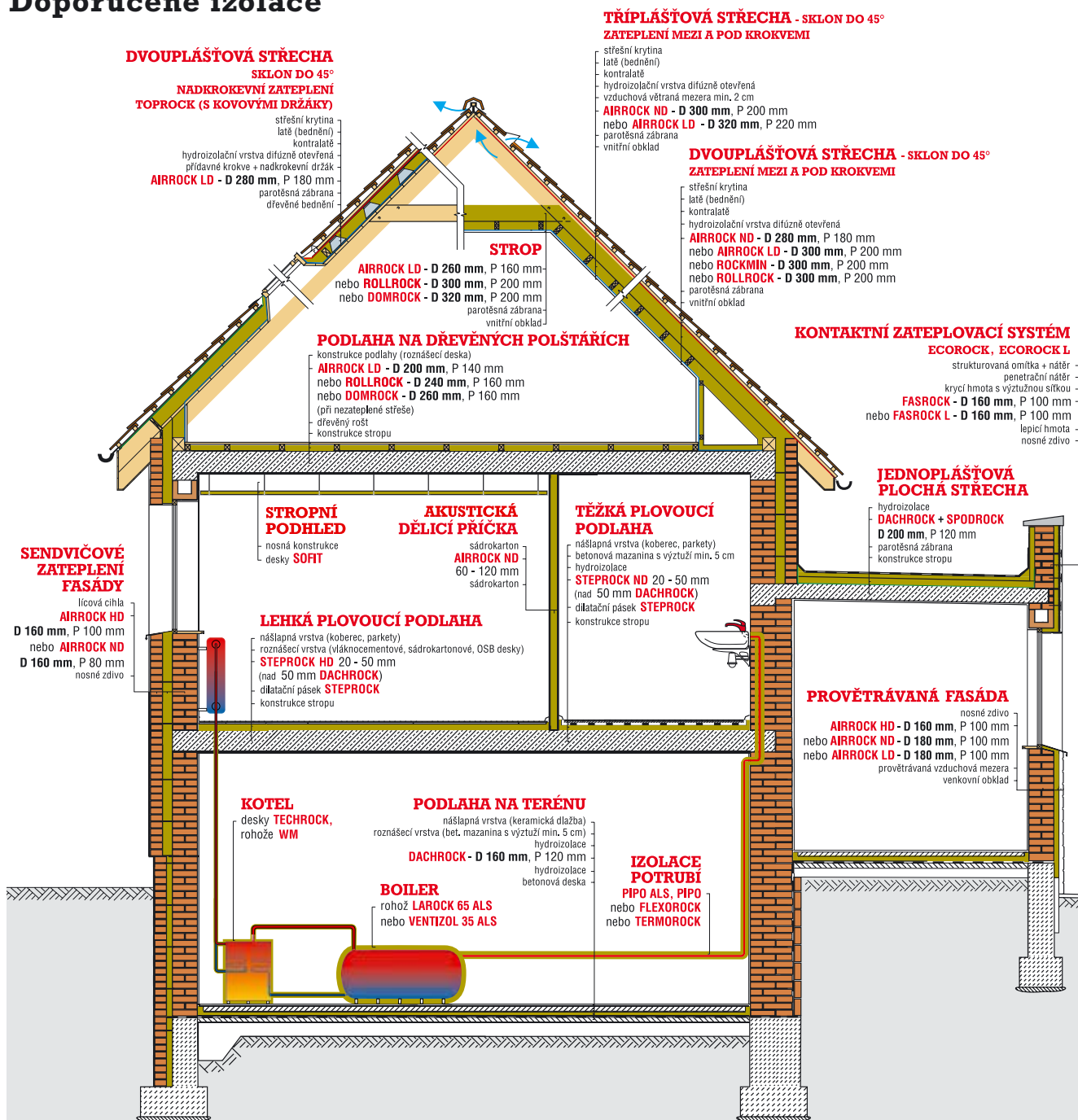
Je věčná

Společnost Rockwool je největším světovým výrobcem tepelných, zvukových a protipožárních izolací z kamenné vlny. Její závody najdete ve 23 zemích světa včetně České republiky.

Všechny izolace Rockwool izolují tepelně, zvukově, proti ohni, jsou prodyšné a odolávají vlhku. Produkty vynikající danou vlastností jsou vyznačeny pro nejhodnější použití a usnadnění výběru.




## Doporučené izolace



Tloušťky izolací D a P vycházejí z normy ČSN 73 0540-2. Jsou spočítány pro běžné stavební konstrukce a zaokrouhleny na nejbližší vyšší vyráběnou tloušťku izolace.  
**D** – doporučená hodnota pro energeticky úsporné objekty.  
**P** – požadovaná minimální hodnota.

## Šikmé střechy, příčky, stropy

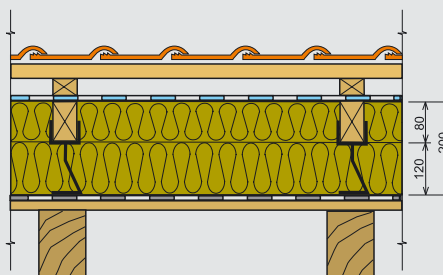
NÁZEV	tl. mm	Kč / m <sup>2</sup>	m <sup>2</sup> / bal. 500×1 000	m <sup>2</sup> / bal. 600×1 000	m <sup>2</sup> / bal. 625×1 000	R m <sup>2</sup> .K.W <sup>-1</sup>	TECHNICKÉ ÚDAJE	POPIS
<b>ROCKMIN</b>	40	<b>44,00</b>	7,5	9	9,375	1,00	Rozměry: 500 × 1 000 mm 600 × 1 000 mm 625 × 1 000 mm  $\lambda_D = 0,039 \text{ W.m}^{-1}.\text{K}^{-1}$ $\mu \leq 1$ A1	Deska pro tepelnou izolaci šikmých střech, trémových stropů – bez mechanického zatížení. Nevhodná do akustických příček. Po dohodě s výrobcem lze dodat i větší tloušťky.  Výhodná cena.
	50	<b>55,00</b>	6	7,2	7,5	1,25		
	60	<b>65,00</b>	5	6	6,25	1,50		
<b>ROCKMIN PRESS</b>	80	<b>87,00</b>	6	7,2	7,5	2,05		
	100	<b>109,00</b>	5	6	6,25	2,55		
	120	<b>131,00</b>	4	4,8	5	3,05		
	140	<b>153,00</b>	3,5	4,2	4,375	3,55		
	160	<b>174,00</b>	3	3,6	3,75	4,10		
	180	<b>196,00</b>	2,5	3	3,125	4,60		
	200	<b>218,00</b>	2,5	3	3,125	5,10		
	<b>AIRROCK LD</b>	40	<b>51,00</b>	7,5	9	9,375	1,05	Rozměry: 500 × 1 000 mm 600 × 1 000 mm 625 × 1 000 mm  $\lambda_D = 0,037 \text{ W.m}^{-1}.\text{K}^{-1}$ $\mu \leq 1$ A1
50		<b>64,00</b>	6	7,2	7,5	1,35		
60		<b>76,00</b>	5	6	6,25	1,60		
80		<b>102,00</b>	4	4,8	5	2,15		
100		<b>127,00</b>	3	3,6	3,75	2,70		
120		<b>152,00</b>	2,5	3	3,125	3,20		
140		<b>178,00</b>	2	2,4	2,5	3,75		
160		<b>203,00</b>	2	2,4	2,5	4,30		
180		<b>229,00</b>	1,5	1,8	1,875	4,85		
200	<b>254,00</b>	1,5	1,8	1,875	5,40			
<b>AIRROCK ND</b>	40	<b>60,00</b>	6	7,2	7,5	1,10	Rozměry: 500 × 1 000 mm 600 × 1 000 mm 625 × 1 000 mm  $\lambda_D = 0,035 \text{ W.m}^{-1}.\text{K}^{-1}$ $\mu = 3,55$ A1	Doporučená izolace pro příčky. Ideální i pro šikmé střechy. Zamezí profoukávání izolace.  Nejlepší tepelněizolační vlastnosti. Vynikající akustické vlastnosti.
	50	<b>76,00</b>	5	6	6,25	1,40		
	60	<b>91,00</b>	4	4,8	5	1,70		
	80	<b>121,00</b>	3	3,6	3,75	2,25		
	100	<b>151,00</b>	2,5	3	3,125	2,85		
	120	<b>181,00</b>	2	2,4	–	3,40		
	140	<b>211,00</b>	1,5	1,8	–	4,00		
	160	<b>242,00</b>	1,5	1,8	–	4,55		
	180	<b>272,00</b>	1	1,2	–	5,10		
200	<b>302,00</b>	1	1,2	–	5,70			
<b>AIRROCK HD</b>	40	<b>77,00</b>	6	7,2	7,5	1,10	Rozměry: 500 × 1 000 mm 600 × 1 000 mm 625 × 1 000 mm  $\lambda_D = 0,035 \text{ W.m}^{-1}.\text{K}^{-1}$ $\mu = 3,55$ A1	Doporučená izolace pro protipožární konstrukce.  Nejlepší tepelněizolační vlastnosti. Vynikající akustické vlastnosti. Vynikající protipožární vlastnosti.
	50	<b>96,00</b>	5	6	6,25	1,40		
	60	<b>115,00</b>	4	4,8	5	1,70		
	80	<b>154,00</b>	3	3,6	3,75	2,25		
	100	<b>192,00</b>	2,5	3	3,125	2,85		
	120	<b>230,00</b>	2	2,4	–	3,40		
	140	<b>269,00</b>	1,5	1,8	–	4,00		
	160	<b>307,00</b>	1,5	1,8	–	4,55		
	180	<b>346,00</b>	1	1,2	–	5,10		

**DOPORUČUJEME**



## Systém TOPROCK

Systém nadkroevních izolací pro zateplování šikmých střech. Sestává se z nadkroevních kovových držáků (průmyslový vzor Rockwool), jejich kotvení (hřeby BMF) a tepelné izolace Airrock LD, případně Airrock ND. Bližší informace – samostatný prospekt Rockwool Šikmé střechy.





NÁZEV	jednotka	Kč / ks	ks / bal.	TECHNICKÉ ÚDAJE	POPIS
<b>Nadkroevní držák</b>	1 ks	<b>199,00</b>	1	Celková výška 165 mm, pro uložení přídavné krokve (hranolu) o šířce 60 mm do výšky 120 mm nad patu držáku	Kovový držák pro nadkroevní izolaci v tloušťce 200 - 320 mm. Držák přenáší zatížení střechy z pomocných krokví na krokve a tím umožňuje použití izolačních materiálů řady Airrock.
<b>Kotvení hřeb typu BMF pro nadkroevní držák</b>	1 ks	<b>0,56</b>	1190	4 × 40 mm	Ocelový pozinkovaný hřeb s kroužkovým dřikem, s kónickou hlavou, odolný proti vytržení, ke kotvení přídavných krokví pro nadkroevní izolaci šikmých střech. Hřeby jsou baleny v kartonových krabicích. Délka 40 mm je určena do přídavné krokve. Délka 60 mm je určena do krokve.
	1 ks	<b>0,84</b>	800	4 × 60 mm	

Ceny platí pro přímé smluvní odběratele a jsou uvedeny v Kč bez DPH.

**ROCKWOOL®**

## Šikmé střechy, příčky, stropy - pokračování


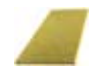


NÁZEV	tl. mm	Kč / m <sup>2</sup>	m <sup>2</sup> / bal.	pásů v balení	m <sup>2</sup> na paletě	R m <sup>2</sup> .K.W <sup>-1</sup>	TECHNICKÉ ÚDAJE	POPIS
 <b>NOVINKA</b>	50	<b>55,00</b>	13,2	4	211,2	1,25	Šířka: 600 mm (platí pro tloušťky 50 - 80 mm), 1 200 mm (platí pro tloušťky 100 - 180 mm) $\lambda_D = 0,039 \text{ W.m}^{-1}.\text{K}^{-1}$ $\mu \leq 1$ A1	Komprimovaný pás pro tepelnou izolaci šikmých střech (dvouplášťových), trámových stropů, dutin – bez mechanického zatížení. Nevhodný do akustických příček.  Role s nejlepšími vlastnostmi. Minimální prořez.
	60	<b>65,00</b>	10,8	4	172,8	1,50		
	80	<b>87,00</b>	7,2	2	115,2	2,05		
	100	<b>109,00</b>	6,6	1	105,6	2,55		
	120	<b>131,00</b>	5,4	1	86,4	3,05		
	140	<b>153,00</b>	4,8	1	76,8	3,55		
	160	<b>174,00</b>	4,2	1	67,2	4,10		
180	<b>196,00</b>	3,6	1	57,6	4,60			
	100	<b>94,00</b>	9	2	180	2,20	Šířka: 1 000 mm $\lambda_D = 0,045 \text{ W.m}^{-1}.\text{K}^{-1}$ $\mu \leq 1$ A1	Komprimovaný pás pro tepelnou izolaci trámových stropů, dutin – bez mechanického zatížení.  Výhodná cena, minimální prořez.
	140	<b>132,00</b>	6,25	1	125	3,10		
	160	<b>150,00</b>	5,75	1	115	3,55		
	180	<b>169,00</b>	4,75	1	95	4,00		
	200	<b>188,00</b>	4,75	1	95	4,40		

V objednávce je třeba uvést požadované balení (balík, paleta). Palety jsou nevratné, nejsou účtovány.


## Stropní podhledy

NÁZEV	tl. mm	Kč / m <sup>2</sup>	m <sup>2</sup> / bal.	m <sup>2</sup> na paletě	TECHNICKÉ ÚDAJE	POPIS
 	15	<b>153,00</b>	10,08	100,8	Rozměry (modul): 600 × 600 mm $\alpha_{\text{NRC}} = 0,40$ $\alpha_{\text{stř}} = 0,39$ A1	Deska z kamenné vlny pro kazetové podhledy s příznanými lištami T24. Spodní strana bílá (sklotkanina + bílý nástřik).  Vhodný i do vlhkých a teplých provozů (bazény, kuchyně,...).



## Plovoucí podlahy

NÁZEV	tl. mm	Kč / m <sup>2</sup>	m <sup>2</sup> / bal.	R m <sup>2</sup> .K.W <sup>-1</sup>	TECHNICKÉ ÚDAJE	POPIS
	20	<b>66,00</b>	8	0,50	Rozměry: 500 × 1 000 mm $\lambda_D = 0,037 \text{ W.m}^{-1}.\text{K}^{-1}$ $\mu = 2$ A1	Izolační deska do těžkých plovoucích podlah (pod beton) s akustickými vlastnostmi. Vhodná pro zlepšení vzduchové a kročejové neprůzvučnosti.
	25	<b>83,00</b>	6	0,60		
	30	<b>99,00</b>	6	0,75		
	40	<b>120,00</b>	4	1,00		
	50	<b>150,00</b>	3	1,25		
	20	<b>89,00</b>	6	0,50	Rozměry: 500 × 1 000 mm $\lambda_D = 0,039 \text{ W.m}^{-1}.\text{K}^{-1}$ $\mu = 2$ A1	Izolační deska do lehkých plovoucích podlah s akustickými vlastnostmi, s vyššími nároky na namáhání v tlaku. Vhodná pro zlepšení vzduchové a kročejové neprůzvučnosti.
	25	<b>111,00</b>	5	0,60		
	30	<b>133,00</b>	4	0,75		
	40	<b>162,00</b>	3	1,00		
	50	<b>202,00</b>	3	1,25		
	60	<b>240,00</b>	2	1,45	Rozměry: 500 × 1 000 mm $\lambda_D = 0,041 \text{ W.m}^{-1}.\text{K}^{-1}$ $\sigma_{\text{mt}} \geq 15 \text{ kN/m}^2$ , $\sigma_{10} \geq 70 \text{ kN/m}^2$ $\mu = 2,95$ A1	Doporučená izolace pro konstrukce plovoucích podlah s vysokými nároky na tuhost, únosnost, akustické a tepelné vlastnosti.
	70	<b>280,00</b>	1,5	1,70		
	80	<b>320,00</b>	1,5	1,95		
	90	<b>360,00</b>	1	2,15		
	100	<b>400,00</b>	1	2,40		
	12	<b>9,00</b>	100	-	Šířka 80 mm, délka 1 000 mm	Pásek z kamenné vlny minimalizuje akustické a tepelné mosty mezi plovoucí podlahou a stěnou.
	12	<b>15,00</b>	66	-	Šířka 120 mm, délka 1 000 mm	

## Provětrávané fasády


NÁZEV	tl. mm	Kč / m <sup>2</sup>	m <sup>2</sup> / bal. 500×1 000	m <sup>2</sup> / bal. 600×1 000	m <sup>2</sup> / bal. 625×1 000	R m <sup>2</sup> .K.W <sup>-1</sup>	TECHNICKÉ ÚDAJE	POPIS
	40	<b>51,00</b>	7,5	9	9,375	1,05	Rozměry: 500 × 1 000 mm 600 × 1 000 mm 625 × 1 000 mm $\lambda_D = 0,037 \text{ W.m}^{-1}.\text{K}^{-1}$ $\mu \leq 1$ A1	Doporučená izolace pro provětrávané fasády (bez mechanického kotvení).  Zlepšené akustické vlastnosti. Minimální úlet vláken.
	50	<b>64,00</b>	6	7,2	7,5	1,35		
	60	<b>76,00</b>	5	6	6,25	1,60		
	80	<b>102,00</b>	4	4,8	5	2,15		
	100	<b>127,00</b>	3	3,6	3,75	2,70		
	120	<b>152,00</b>	2,5	3	3,125	3,20		
	140	<b>178,00</b>	2	2,4	2,5	3,75		
	160	<b>203,00</b>	2	2,4	2,5	4,30		
	180	<b>229,00</b>	1,5	1,8	1,875	4,85		
	200	<b>254,00</b>	1,5	1,8	1,875	5,40		

## Provětrávané fasády - pokračování

NÁZEV	tl. mm	Kč / m <sup>2</sup>	m <sup>2</sup> / bal. 500×1 000	m <sup>2</sup> / bal. 600×1 000	m <sup>2</sup> / bal. 625×1 000	R m <sup>2</sup> .K.W <sup>-1</sup>	TECHNICKÉ ÚDAJE	POPIS
<b>AIRROCK ND</b> 	40	<b>60,00</b>	6	7,2	7,5	1,10	Rozměry: 500 × 1 000 mm 600 × 1 000 mm 625 × 1 000 mm $\lambda_D = 0,035 \text{ W.m}^{-1}.\text{K}^{-1}$ $\mu = 3,55$ A1	Doporučená izolace pro provětrávané fasády (s mechanickým kotvením držákem DH, bez omezení výšky budovy).  Nejlepší tepelněizolační vlastnosti. Vynikající akustické vlastnosti.
	50	<b>76,00</b>	5	6	6,25	1,40		
	60	<b>91,00</b>	4	4,8	5	1,70		
	80	<b>121,00</b>	3	3,6	3,75	2,25		
	100	<b>151,00</b>	2,5	3	3,125	2,85		
	120	<b>181,00</b>	2	2,4	-	3,40		
	140	<b>211,00</b>	1,5	1,8	-	4,00		
	160	<b>242,00</b>	1,5	1,8	-	4,55		
	180	<b>272,00</b>	1	1,2	-	5,10		
200	<b>302,00</b>	1	1,2	-	5,70			
<b>AIRROCK HD</b> 	40	<b>77,00</b>	6	7,2	7,5	1,10	Rozměry: 500 × 1 000 mm 600 × 1 000 mm 625 × 1 000 mm $\lambda_D = 0,035 \text{ W.m}^{-1}.\text{K}^{-1}$ $\mu = 3,55$ A1	Doporučená izolace pro: - provětrávané fasády (s mechanickým kotvením držákem DH, bez omezení výšky budovy) - provětrávané sendvičové konstrukce - protipožární konstrukce  Nejlepší tepelněizolační vlastnosti. Vynikající akustické vlastnosti. Vynikající protipožární vlastnosti.
	50	<b>96,00</b>	5	6	6,25	1,40		
	60	<b>115,00</b>	4	4,8	5	1,70		
	80	<b>154,00</b>	3	3,6	3,75	2,25		
	100	<b>192,00</b>	2,5	3	3,125	2,85		
	120	<b>230,00</b>	2	2,4	-	3,40		
	140	<b>269,00</b>	1,5	1,8	-	4,00		
	160	<b>307,00</b>	1,5	1,8	-	4,55		
	180	<b>346,00</b>	1	1,2	-	5,10		

### DESKY S POLEPEM

Desky řady Airrock v tloušťkách od 40 mm do 120 mm je možné dodat s jednostranným polepem netkanou černou (FB1) nebo bílou (FW1) sklotextilií. Příplatek je 50,- Kč/m<sup>2</sup> k základní ceně desky. Nestandardní rozměry (1 000 × 1 000 mm nebo 1 000 × 1 200 mm) jsou dodávány na paletách (cena palety 300,- Kč). Dodací podmínky a cenu je nutno konzultovat s výrobcem.

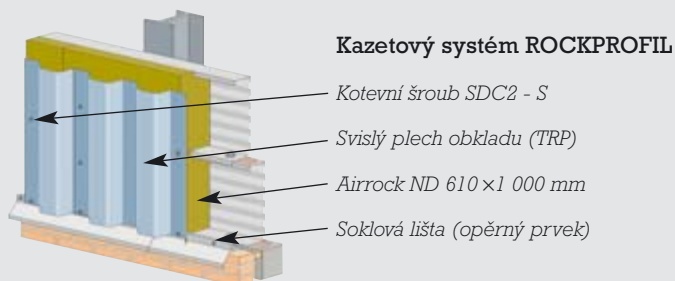
NÁZEV	délka / pro tloušťku izolace mm	Kč / ks	ks / bal.	délka / pro tloušťku izolace mm	Kč / ks	ks / bal.	POPIS
<b>Držák izolace DH</b> 	60 / 30-40	<b>4,05</b>	350	160 / 130-140	<b>5,60</b>	150	Držák izolace Airrock tloušťky 40 - 220 mm. Rázuvzdorný a odolný plast - dřík Ø 8 mm, přítláčný talíř Ø 90 mm. Od délky 180 mm je součástí držáku kovový trn. Vhodný pro beton, lehčený beton, plné a duté cihly, přírodní kámen. Nevhodný pro porobeton, siporex a dřevo. Držáky jsou baleny v kartonových krabicích.
	80 / 50-60	<b>4,25</b>	300	180 / 150-160	<b>10,80</b>	150	
	100 / 70-80	<b>4,40</b>	250	200 / 170-180	<b>11,40</b>	100	
	120 / 90-100	<b>4,80</b>	250	220 / 190-200	<b>11,50</b>	100	
	140 / 110-120	<b>5,20</b>	200	240 / 210-220	<b>11,60</b>	100	


ROZŠÍŘENÝ SORTIMENT


### NOVINKA Systém ROCKPROFIL

Systém pro izolace vnějších obvodových kazetových stěn s **nejvyššími nároky na tepelněizolační vlastnosti**, případně pro kazetové vnitřní příčky s vysokými nároky na **akustické vlastnosti**. Díky úpravě izolační desky je deska částečně přesazena před nos kazety a eliminuje tak tepelný most.

Montáž - viz. speciální montážní návod.



NÁZEV	tl. mm	Kč / m <sup>2</sup>	efektivní m <sup>2</sup> / bal.	TECHNICKÉ ÚDAJE	POPIS
<b>AIRROCK ND pro ROCKPROFIL</b> 	155	<b>257,00</b>	1,80	Rozměry: délka × šířka jmenovitá 1 000 × 610 mm délka × šířka efektivní (modulová) 1 000 × 600 mm $\lambda_D = 0,035 \text{ W.m}^{-1}.\text{K}^{-1}$ $\mu = 3,55$ A1	Desky Airrock ND jsou pro systém ROCKPROFIL upraveny jednostranným zářezem po délce - pro nasazení na nos stěnové kazety.
	160	<b>266,00</b>	1,80		
	165	<b>274,00</b>	1,80		
	170	<b>282,00</b>	1,80		
	175	<b>291,00</b>	1,20		
	180	<b>299,00</b>	1,20		
	185	<b>307,00</b>	1,20		

NÁZEV	OZNAČENÍ	Kč / ks	ks / bal	POZNÁMKA	POPIS
<b>Odstupový šroub</b> 	SDC2-S-S16-5,5x63	<b>29,17</b>	100 ks	Ocelový šroub s vrtací špičkou a s odstupem 40 mm pro připevnění plechů ve vzdálenosti 40 mm od kazetových nosů.	Nerezový šroub, šestihlanná hlava, těsnící podložka
	SDC2-T-A16-5,5x63	<b>14,85</b>	100 ks		Pozinkovaný šroub, šestihlanná hlava, těsnící podložka
	SDC2-S-L12-S16-5,5x63	<b>29,17</b>	100 ks		Nerezový šroub, hlava IRIUS, těsnící podložka
	SDC2-T-L12-A16-5,5x63	<b>14,85</b>	100 ks		Pozinkovaný šroub, hlava IRIUS, těsnící podložka
<b>Šroubovací nástavec</b>	E 480	<b>1029,00</b>	1 ks	Samosvorný montážní nástavec pro osazení odstupových šroubů.	Pro šrouby se šestihlannou hlavou
	E 420	<b>631,00</b>	1 ks		Pro šrouby IRIUS

## Kontaktní fasády

NÁZEV	tl. mm	Kč / m <sup>2</sup>	m <sup>2</sup> / bal. 500×1 000	m <sup>2</sup> / bal. 600×1 000	m <sup>2</sup> / bal. 200×1 200	R m <sup>2</sup> .K.W <sup>-1</sup>	TECHNICKÉ ÚDAJE	POPIS
<b>FASROCK</b>	20	104,00	-	4,8	-	0,50	Rozměry: 500 × 1 000 mm 600 × 1 000 mm $\lambda_D = 0,039 \text{ W.m}^{-1}.\text{K}^{-1}$ pro $d \geq 40 \text{ mm}$ $\sigma_{m1} \geq 15 \text{ kPa}$ , $\sigma_{10} \geq 40 \text{ kPa}$ $\mu = 4,85$ A1 Kvalitativní třída A dle Cechu pro zateplování budov.	Tuhá izolační deska určená pro izolaci ostění oken.  Tuhá izolační deska (vlákna orientovaná podélně s plochou desky). Zachovaná prodyšnost stěn.  Nejlepší tepelněizolační vlastnosti.
	30	157,00	-	3,6	-	0,75		
	40	167,00	3	-	-	1,00		
	50	182,00	2	-	-	1,25		
	60	218,00	2	-	-	1,50		
	70	254,00	1,5	-	-	1,75		
	80	290,00	1,5	-	-	2,05		
	100	363,00	1	-	-	2,55		
	120	436,00	1	-	-	3,05		
140	508,00	1	-	-	3,55			
<b>FASROCK L</b>	30	99,00	-	-	3,84	0,70	Rozměry: 200 × 1 200 mm $\lambda_D = 0,042 \text{ W.m}^{-1}.\text{K}^{-1}$ $\sigma_{m1} \geq 80 \text{ kPa}$ , $\sigma_{10} \geq 40 \text{ kPa}$ $\mu = 2,05$ A1 Kvalitativní třída A dle Cechu pro zateplování budov.	Lamelová izolační deska (vlákna orientovaná kolmo k ploše desky). Zachovaná prodyšnost stěn. Doporučená izolace pro: - nízkoenergetické domy - stavby se zvýšenými nároky na mechanickou pevnost - zaoblené povrchy Za splnění projektem definovaných podmínek není nutno mechanicky kotvit do podkladu - rychlá montáž.
	40	132,00	-	-	2,88	0,95		
	50	165,00	-	-	1,92	1,15		
	60	197,00	-	-	1,92	1,40		
	80	263,00	-	-	1,44	1,90		
	100	329,00	-	-	0,96	2,35		
	120	395,00	-	-	0,96	2,85		
	140	461,00	-	-	0,96	3,30		
	160	526,00	-	-	0,96	3,80		
	180	592,00	-	-	0,96	4,25		
	200	658,00	-	-	0,96	4,75		
	220	724,00	-	-	0,96	5,20		
	240	790,00	-	-	0,96	5,70		

Provádění kontaktních fasád doporučujeme svěřit specializované firmě.

## Vnější kontaktní zateplovací systém ECOROCK, ECOROCK L

ECOROCK i ECOROCK L mají **výborné tepelněizolační vlastnosti**. Nešíří plamen po povrchu a jsou tedy použitelné i na budovy s přísnými požárními požadavky (únikové cesty, výškové budovy). Systém ECOROCK splňuje podmínky **kvalitativní třídy A** stanovené Cechem pro zateplování budov.

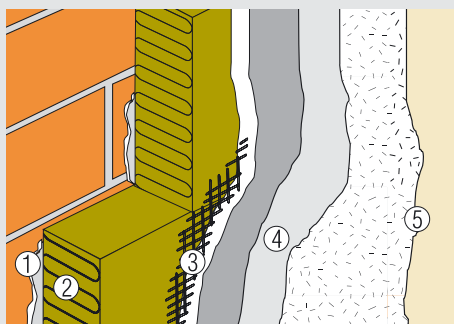
**Vynikající akustické vlastnosti**

**Vynikající protipožární vlastnosti**

**Zachovaná prodyšnost stěn, snižuje riziko vzniku plísní**



### Řez zateplovacím systémem ECOROCK L



1. lepicí hmota (tmel)
2. fasádní deska s kolmými vlákny
3. krycí hmota s výztužnou sítkou
4. penetrační nátěr
5. strukturovaná omítka s možným fasádním nátěrem či probarvené fasádní omítky (pastovitě)

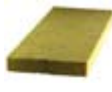


NÁZEV	tl. mm	Mínérální omítka Kč/m <sup>2</sup>	Silikátová omítka Kč/m <sup>2</sup>	Silikonová omítka Kč/m <sup>2</sup>	Komponenty systému	Spotřeba na 1 m <sup>2</sup>	POPIS
<b>Systém ECOROCK</b>	60	434,00	519,00	548,00	<ul style="list-style-type: none"> <li>• Deska Fasrock</li> <li>• Lepicí a krycí hmota</li> <li>• Hmoždinky s trnem</li> <li>• Výztužná síťka</li> <li>• Penetrační nátěr</li> <li>• Omítka 2 mm</li> <li>• Fasádní barva</li> </ul>	1 m <sup>2</sup>  11 kg 6 ks 1,1 m <sup>2</sup> 0,2 l 2,7 kg 0,4 l	Systém ECOROCK obsahuje tepelný izolant Fasrock s podélnými vlákny.
	80	452,00	536,00	565,00			
	100	477,00	561,00	590,00			
	120	501,00	586,00	615,00			
	140	564,00	648,00	677,00			
<b>Systém ECOROCK L</b>	60	386,00	508,00	537,00	<ul style="list-style-type: none"> <li>• Deska Fasrock L</li> <li>• Lepicí a krycí hmota</li> <li>• Výztužná síťka</li> <li>• Penetrační nátěr</li> <li>• Omítka 2 mm</li> <li>• Fasádní barva</li> </ul>	1 m <sup>2</sup>  12 kg 1,1 m <sup>2</sup> 0,2 l 2,7 kg 0,4 l	Systém ECOROCK L obsahuje tepelný izolant Fasrock L s kolmými vlákny. Doporučený pro: - nízkoenergetické domy - stavby se zvýšenými nároky na mechanickou pevnost - zaoblené povrchy Za splnění projektem definovaných podmínek není nutno mechanicky kotvit do podkladu - rychlá montáž.
	80	409,00	530,00	560,00			
	100	431,00	553,00	583,00			
	120	454,00	576,00	606,00			
	140	477,00	599,00	629,00			
	160	500,00	622,00	652,00			
	180	523,00	645,00	675,00			
	200	546,00	668,00	698,00			
		Systém ECOROCK L je dostupný v tloušťkách izolace do 240 mm včetně.					

Uvedené ceny systému platí pro ideální 1 m<sup>2</sup> podle uvedených komponent a spotřeb. Spotřeba je dána při rovinném a novém podkladu. V ceně základního systému nejsou zahrnuti doplňky (soklové a parapetní lišty a profily, v případě systému ECOROCK L hmoždinky). K ceně bude přičtena cena palet (300,- Kč za 1 Europaletu). Palety jsou nevrátitelné.

Systémy ECOROCK a ECOROCK L jsou certifikovány jako celek a jejich komponenty nelze zaměňovat materiály jiných výrobců.

**NA SYSTÉMY ECOROCK A ECOROCK L NEPLATÍ STANDARDNÍ OBCHODNÍ PODMÍNKY.**

## Ploché střechy

NÁZEV	tl. mm	Kč / m <sup>2</sup>	m <sup>2</sup> / bal. 500 × 1 000	m <sup>2</sup> / bal. 600 × 1 000	m <sup>2</sup> / bal. 1 200 × 2 000	R m <sup>2</sup> .K.W <sup>-1</sup>	TECHNICKÉ ÚDAJE	POPIS
<b>DACHROCK</b> 	40	160,00	3	–	64,8	0,95	Rozměry: 500 × 1 000 mm	Tuhá střešní deska určená pro tepelnou izolaci plochých střech. Desky jsou vhodné pro použití v jednovrstvých a vícevrstvých systémech a v kombinaci s podkladními deskami Spodrock. Desky lze použít do střešních skladeb mechanicky kotvených, zatěžovaných a samostatně do skladeb lepených. Desky jsou hydrofobizované, objemově a tvarově stálé.
	50	200,00	2	–	52,8	1,20	1 200 × 2 000 mm	
	60	240,00	2	–	43,2	1,45	$\lambda_D = 0,041 \text{ W.m}^{-1}.\text{K}^{-1}$	
	70	280,00	1,5	–	33,6	1,70	$\sigma_{mt} \geq 15 \text{ kN/m}^2$	
	80	320,00	1,5	–	31,2	1,95	$\sigma_{10} \geq 70 \text{ kN/m}^2$	
	90	360,00	1	–	28,8	2,15	$\mu = 2,95$	
	100	400,00	1	–	26,4	2,40	A1	
	120	480,00	1	–	21,6	2,90		
<b>SPODROCK</b> 	60	210,00	2,5	–	43,2	1,50	Rozměry: 500 × 1 000 mm	Tuhá střešní deska určená do spodních vrstev dvou a vícevrstvých skladeb tepelných izolací střešních plášťů plochých střech. Vrchní vrstvy střešních skladeb jsou tvořeny deskami Dachrock, Dachrock MAX nebo spádovými střešními deskami. Desky jsou hydrofobizované, objemově a tvarově stálé.
	70	245,00	2	–	33,6	1,75	1 200 × 2 000 mm	
	80	280,00	2	–	31,2	2,05	$\lambda_D = 0,039 \text{ W.m}^{-1}.\text{K}^{-1}$	
	90	315,00	1,5	–	28,8	2,30	$\sigma_{mt} \geq 7,5 \text{ kN/m}^2$	
	100	350,00	1,5	–	26,4	2,55	$\sigma_{10} \geq 30 \text{ kN/m}^2$	
	110	385,00	1,5	–	24,0	2,80	$\mu = 2,15$	
	120	420,00	1	–	21,6	3,05	A1	
	140	490,00	1	–	19,2	3,55		
<b>DACHROCK MAX</b> 	100	400,00	–	1,2	28,8	2,40	Rozměry: 600 × 1 000, 1 200 × 2 000 mm	Dvouvrstvá tuhá střešní deska určená pro izolaci plochých střech, především v jednovrstvých systémech mechanicky kotvených, lepených i zatěžovaných. Vrchní velmi tuhá vrstva zabezpečuje zvýšenou odolnost proti mechanickému namáhání při relativně nízké objemové hmotnosti izolační desky. Desky jsou hydrofobizované, objemově a tvarově stálé.
	120	480,00	–	1,2	24,0	2,90	$\lambda_D = 0,041 \text{ W.m}^{-1}.\text{K}^{-1}$	
	140	560,00	–	1,2	19,2	3,40	pro $d < 80 \text{ mm}$	
	160	640,00	–	1,2	16,8	3,90	$\lambda_D = 0,040 \text{ W.m}^{-1}.\text{K}^{-1}$	
	180	720,00	–	1,2	14,4	4,35	pro $d \geq 80 \text{ mm}$	
	200	800,00	–	1,2	12,0	4,85	$\sigma_{mt} \geq 15 \text{ kN/m}^2, \sigma_{10} \geq 50 \text{ kN/m}^2$	
							$\mu = 2,95, A1$	

Další možnosti: **Střešní desky je možné dodat s povrchovou úpravou asfaltem** pro přímé natavování nebo lepení asfaltových hydroizolací (s označením BIT). Společnost Rockwool vyrábí a dodává **systém spádových střešních desek a klínů SD a SK**. Dále nabízí **atikové přechodové klíny a akustické lichoběžníkové minerální výplně pro trapézové plechy**. Vzhledem k širokému sortimentu doplňků je kalkulační cena dodávky a doporučené technické řešení zpracováno vždy na základě konkrétních požadavků, proto prosím kontaktujte naše specialisty na ploché střechy.

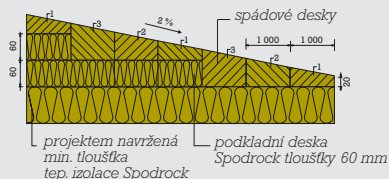
### NOVINKA

**Akustické membrány RAM – těžké tlumicí polyolefinové fólie (RAM 5 a RAM 10, označení podle plošné hmotnosti v kg/m<sup>2</sup>)** – k dispozici jsou oficiální protokoly z měření, dokazující zvýšení vzduchové neprůzvučnosti plochých střech. Konkrétní nabídky na vyžádání.

## Systém spádování plochých střech

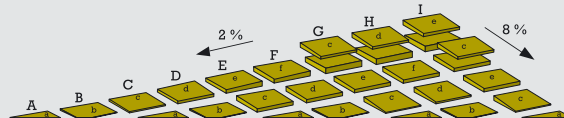
### Spádová deska SD

Spádové desky slouží k vytvoření spádu jinak rovné střechy (desky 20 - 40 mm, 40 - 60 mm, 60 - 80 mm). Spád je vytvořen na délce 1 m (2% spád) nebo 0,5 m (4% spád). Ve větších tloušťkách se spádové desky podkládají standardními rovinnými deskami tl. 60 mm.



### Spádový klín SK

Je určen k zajištění spádu v jinak vodorovném úžlabí, zabraňuje hromadění vody mezi dvěma dešťovými vtoky. Výhody - jednoduchá montáž, ekonomické řešení v závislosti na spotřebě materiálu, možnosti individuálního řešení.



## Příslušenství

NÁZEV	jednotka	Kč / ks	ks / bal.	TECHNICKÉ ÚDAJE	POPIS
<b>Nůž na izolaci</b> 	1 ks	299,00	1	Délka zubové čepele 320 mm	Kvalitní nůž se zuby na řezání izolace.

### Označení výrobků

Materiály jsou podbarveny podle dodacích podmínek pro smluvní odběratele Rockwool, a. s.

**Výrobky „A“** základní sortiment

**Výrobky „B“** výrobky s delší dodací lhůtou

**Výrobky „C“** dodací podmínky po projednání

ROCKWOOL je zapojen do systému sdruženého plnění povinností zpětného odběru a využití odpadů z obalů „Systém tříděného sběru v obcích EKO-KOM“.

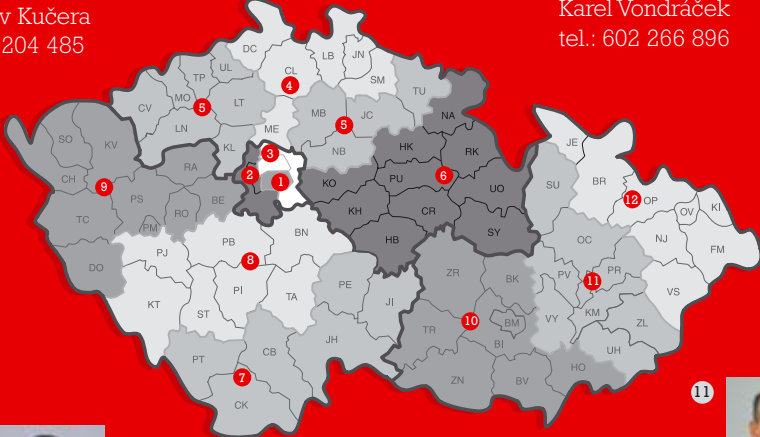
Další informace jsou uvedeny v technických listech (naleznete na [www.rockwool.cz](http://www.rockwool.cz) nebo na požádání zašleme).

### Legenda:

$\lambda_D$  [  $\text{W.m}^{-1}.\text{K}^{-1}$  ] - Deklarovaný součinitel tepelné vodivosti ve smyslu ČSN EN 13162  
 $\sigma_{10}$  [ kPa ] - Napětí v tlaku  
 $\sigma_{mt}$  [ kPa ] - Pevnost v tahu kolmo na rovinu desky  
 $\alpha_{NRC}$  Součinitel zvukové pohltivosti (při  $f = 200 - 2\,500 \text{ Hz}$ )  
 $\alpha_{str}$  Součinitel zvukové pohltivosti (při  $f = 250 - 4\,000 \text{ Hz}$ )  
 $\mu$  Faktor difúzního odporu  
 $R$  [  $\text{m}^2.\text{K.W}^{-1}$  ] - Tepelný odpor  
 A1 Třída reakce na oheň

**ROCKWOOL®**

## Obchodní zástupci:



1 Jiří Hejsek  
tel.: 602 585 075

2 Vlastislav Kučera  
tel.: 602 204 485

3 Jiří Havlát  
tel.: 602 562 508

4 Jan Svoboda  
tel.: 602 211 681

5 Karel Vondráček  
tel.: 602 266 896

6 Martin Borský  
tel.: 602 204 486

7 Milan Hadač  
tel.: 602 585 085

8 Roman Eret  
tel.: 724 335 677

9 Stanislav Hřeben  
tel.: 602 456 156

10 Radek Skokan  
tel.: 602 217 767

11 David Zdráhal  
tel.: 724 335 674

12 Martin Dosedla  
tel.: 602 531 497

## Specialisté:

Petr Epstein  
specialista na ploché střechy – Čechy  
tel.: 606 702 056



Jan Röder  
specialista na ploché střechy – Morava  
tel.: 606 702 055



Petr Klement  
specialista na technické izolace  
tel.: 606 702 056



Vítězslav Veselý  
specialista na fasády  
tel.: 602 654 427



## Váš prodejce:



### Rockwool, a. s.

U Háje 507/26, 147 00 Praha 4, tel.: 241 029 611, fax: 241 029 622,  
e-mail: [info@rockwool.cz](mailto:info@rockwool.cz), technické poradenství: ☎ 800 161 161

Více informací získáte na [www.rockwool.cz](http://www.rockwool.cz)

# ROCKWOOL®